

**Projekt**

z dnia 19 listopada 2025 r.  
Zatwierdzony przez .....

**UCHWAŁA NR .....  
RADY GMINY KALISKA**

z dnia ..... 2025 r.

**w sprawie wyrażenia zgody na zawarcie umowy dzierżawy na czas nieoznaczony z dotychczasowym dzierżawcą części działek położonych w gminie Kaliska oraz wyrażenia zgody na odstąpienie od obowiązku przetargowego trybu zawarcia tej umowy**

Na podstawie art. 18 ust. 2 pkt. 9 lit. a ustawy z dnia 8 marca 1990 r. o samorządzie gminnym (t. j. Dz. U. z 2025 r., poz. 1153) oraz art. 37 ust. 4 ustawy z dnia 21 sierpnia 1997 r. o gospodarce nieruchomościami (t. j. Dz. U. z 2024 r., poz. 1145 ze zm.).

**Rada Gminy Kaliska  
uchwała, co następuje:**

§ 1. Wyraża się zgodę na zawarcie z dotychczasowym dzierżawcą umowy dzierżawy na czas nieoznaczony części działek ewidencyjnych wskazanych w załącznikach od nr 1 do nr 12 do niniejszej uchwały położonych w gminie Kaliska.

§ 2. Wyraża się zgodę na odstąpienie od obowiązku przetargowego trybu zawarcia umowy, o której mowa w §1.

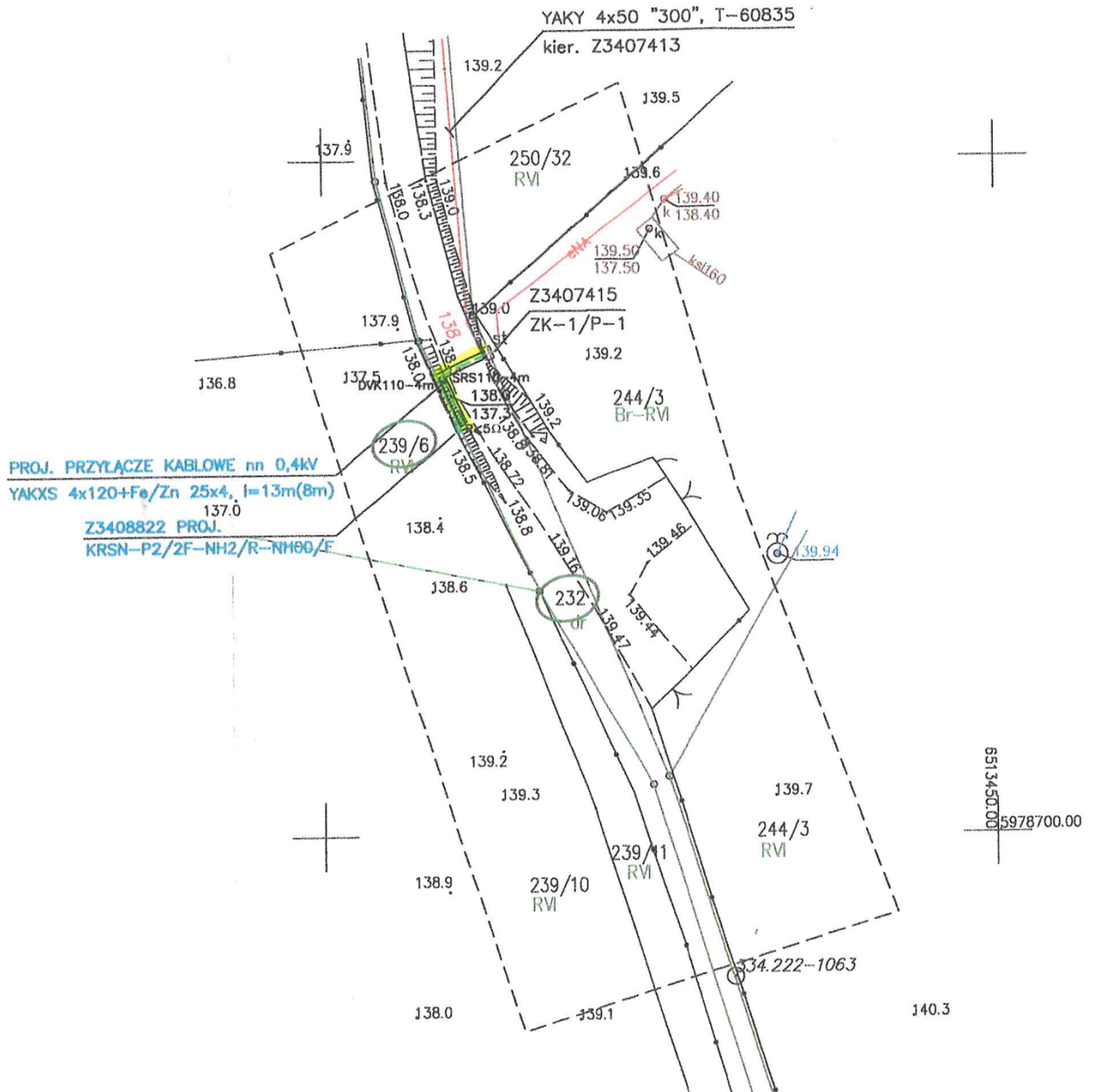
§ 3. Wykonanie uchwały powierza się Wójtowi Gminy Kaliska.

§ 4. Uchwała wchodzi w życie z dniem podjęcia.

Lp	Nr działki	Obręb	Rodzaj umieszczonych urządzeń infrastruktury technicznej	Powierzchnia m <sup>2</sup>	Suma zajętej powierzchni w m <sup>2</sup>
1	232	Cieciorka	1. Złącze kablowo-pomiarowe KRSN-P2 –dł. 0,80m x szer.0,25m	0,20	0,82
			2. Rura SRS 110 – dł. 4,00m x szer. 0,110m	0,44	
			3. Kabel YAKXS 4x120 mm <sup>2</sup> – dł. 5,00m x 0,0354m	0,18	
2	422/1	Studzienice	1. Rura 110 fi – dł. 30m x szer.0,11m	3,30	15,90
			2. Rura 160 fi – dł. 14,50m x szer. 0,16m	2,32	
			3. Złącze kablowe 2x KRSN-P2 – (dł. 0,795 x szer. 0,245)*2	0,39	
			4. Kabel YAKXS 4x120 – dł. 42,00m x 0,0354m	1,49	
			5. Kabel SN 3xNA2XS(FL)2Y 150/25 – dł. 236 x szer. 0,0351	8,28	
			6. Słup E-12/12 – Φ 0,398 m	0,12	
3	379	Kaliska	1. Kabel YAKXS 4x70 mm <sup>2</sup> – dł. 3,00m x 0,0285m	0,09	0,20
			2. Słup E-10,5/10 - (0,1875x0,1875)x3,14	0,11	
4.	169	Cieciorka	1. Kabel YAKXS 4x120 – dł. 15,00m x 0,0381m	0,57	1,65
			2. Kabel w rurze ochronnej 110 mm – dł. 8m x szer.0,11m	0,88	
			3. Złącze P2 – dł. 0,8m x szer. 0,25	0,20	
5.	437/12	Cieciorka	1. Kabel YAKXS 4x120 – dł. 4,00m x 0,0381m	0,15	1,23
			2. Kabel w rurze ochronnej fi 110mm – dł. 8m x szer.0,11m	0,88	
			3. Złącze P2-Rs – dł. 0,8m x szer. 0,25	0,20	
6.	665	Kaliska	1. Linia kablowa nn-0,4 kV – 21,00m x 0,0393m	0,83	3,33
			2. Linia kablowa nn-0,4 kV w rurze osłonowej Ø 110 – 21,00m x 0,11m	2,31	
			3. Złącze kablowe 0,795m x 0,245m	0,19	
7.	63,82	Studzienice	1. Linia kablowa nn YAKXS 4x120 – 52,00m x 0,0354m	1,84	6,87
			2. Rura Ø110 – 44,00m x 0,11m	4,84	
			3. Złącze kablowe KRSN-P2 – 0,795m x 0,245m	0,19	
8.	342/1	Kaliska	Kabel w rurze Ø110 – 3,00m x 0,11m	0,33	0,33
9.	416/9	Piece	1. Kabel YAKXS 4x70mm <sup>2</sup> – 9,00m x 0,0285m	0,26	0,46
			2. Złącze kablowo – pomiarowe KRSN-P2 – 0,80m x 0,25m = 0,20m <sup>2</sup>	0,20	
10.	232	Cieciorka	1. Złącze KRSN-P2 –dł. 0,80m x szer.0,25m	0,20	1,30
			2. Kabel w rurze fi 110mm – 2 x dł. 5,00m x szer. 0,11m	1,10	
11.	344	Cieciorka	1. Rura SRS 110 – przepych – 31,00m x 0,110m	3,41	8,97
			2. Rura DVK 110 – 29,00m x 0,110	3,19	
			3. Kabel YAKXS 4x120mm <sup>2</sup> – 67,00m x 0,0354m	2,37	

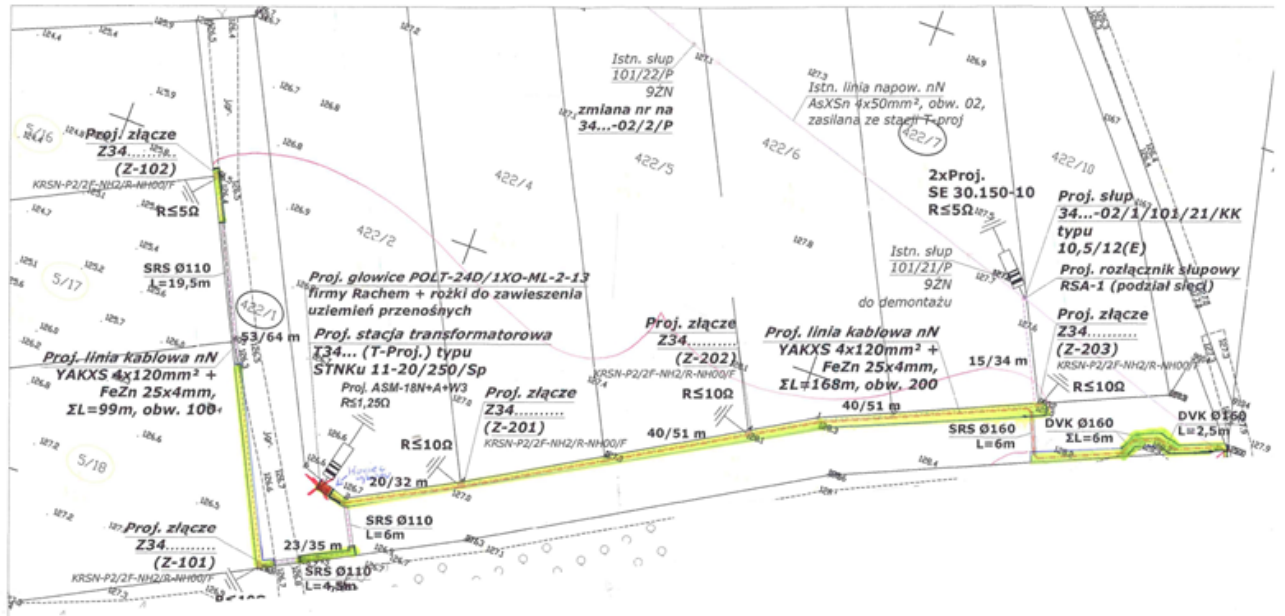
Działka nr 232, obręb Cieciorka

legenda: obszar zaznaczony na żółto - wydzierżawiona część działki gminnej



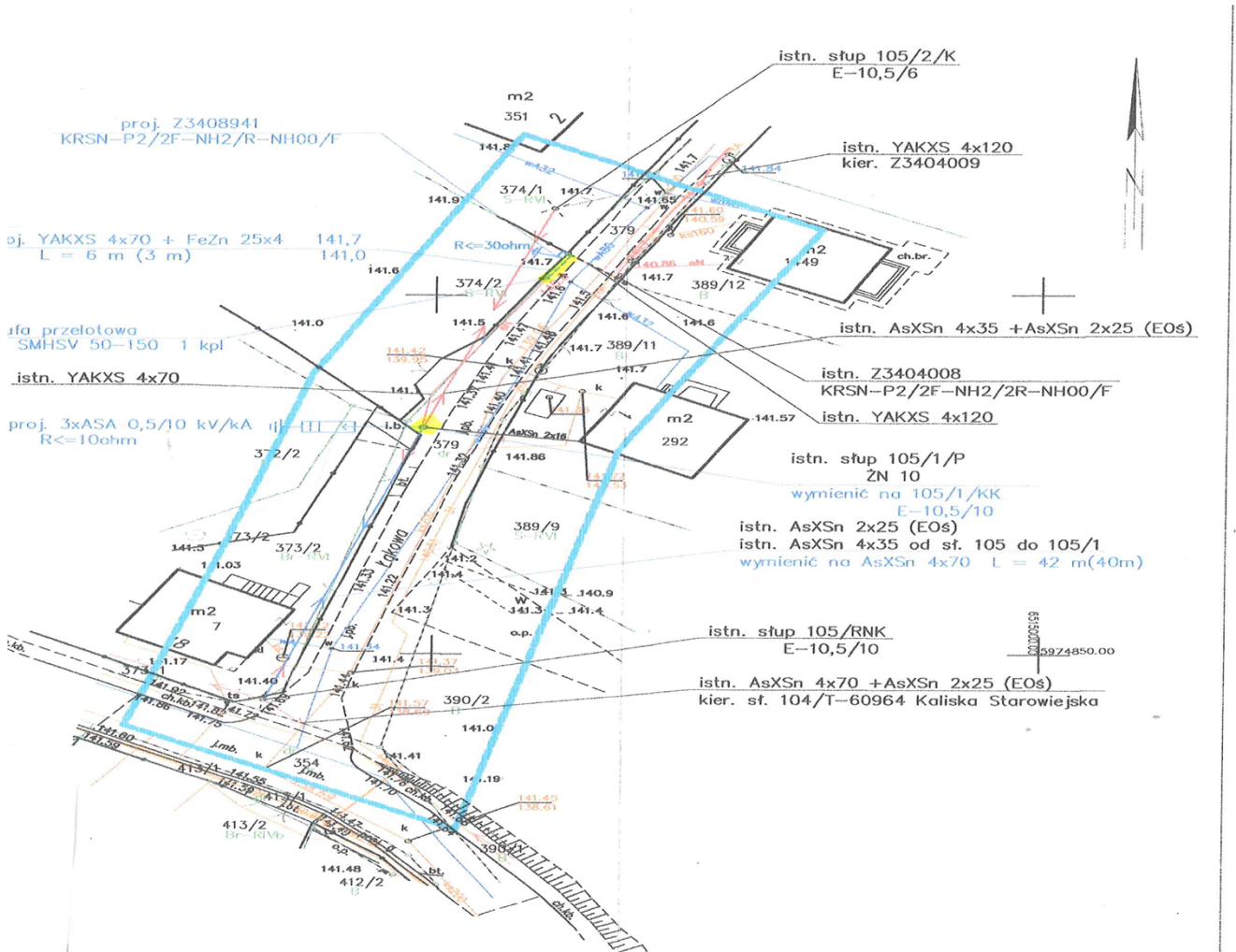
Działka nr 422/1, obręb Studzienice (Smolnik)

legenda: obszar zaznaczony na żółto i czerwono - wydzierżawiona część działki gminnej



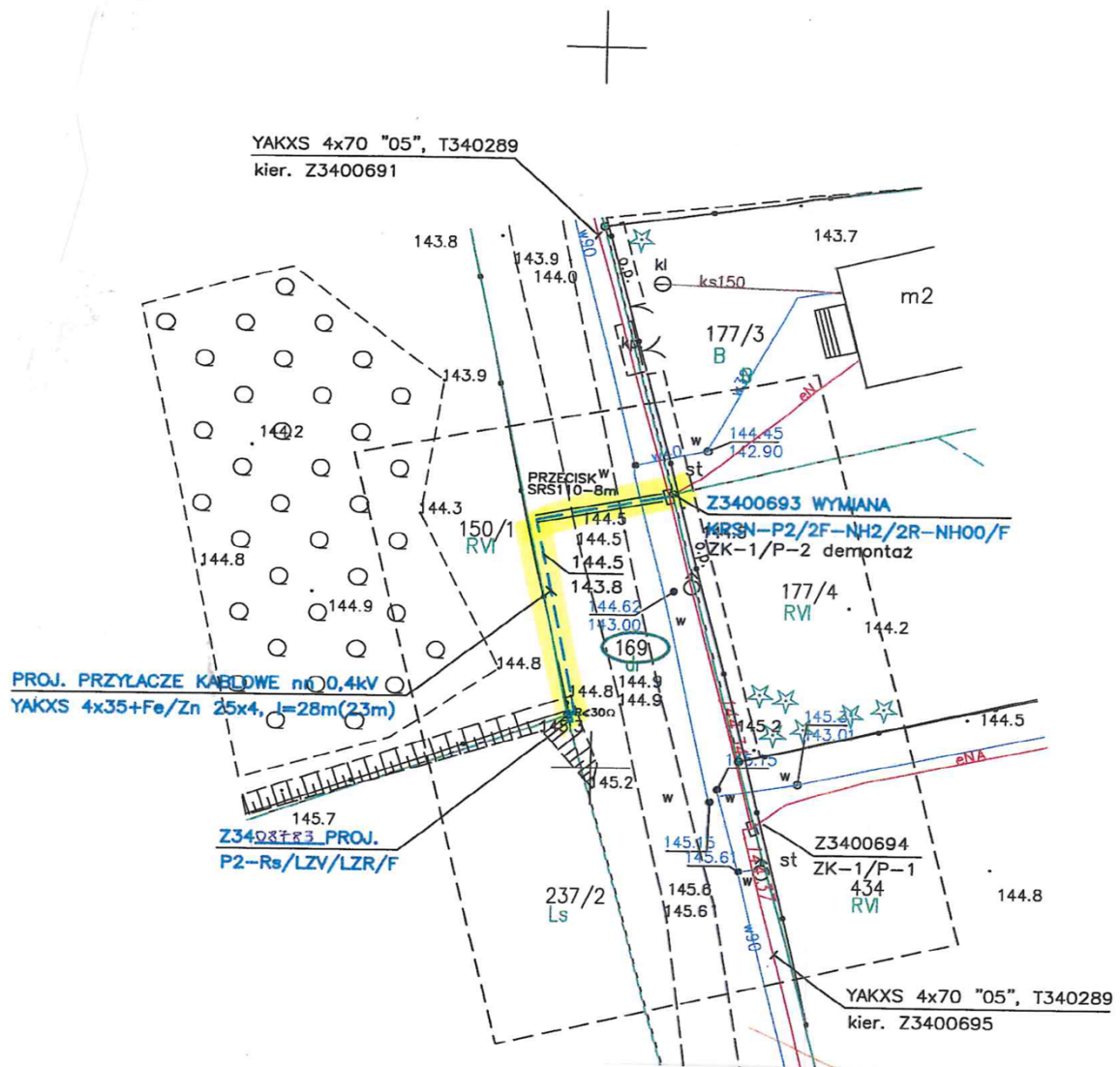
działka nr 379, obręb Kaliska (ul. Łąkowa)

legenda: obszar zaznaczony na żółto - wydzierżawiona część działki gminnej



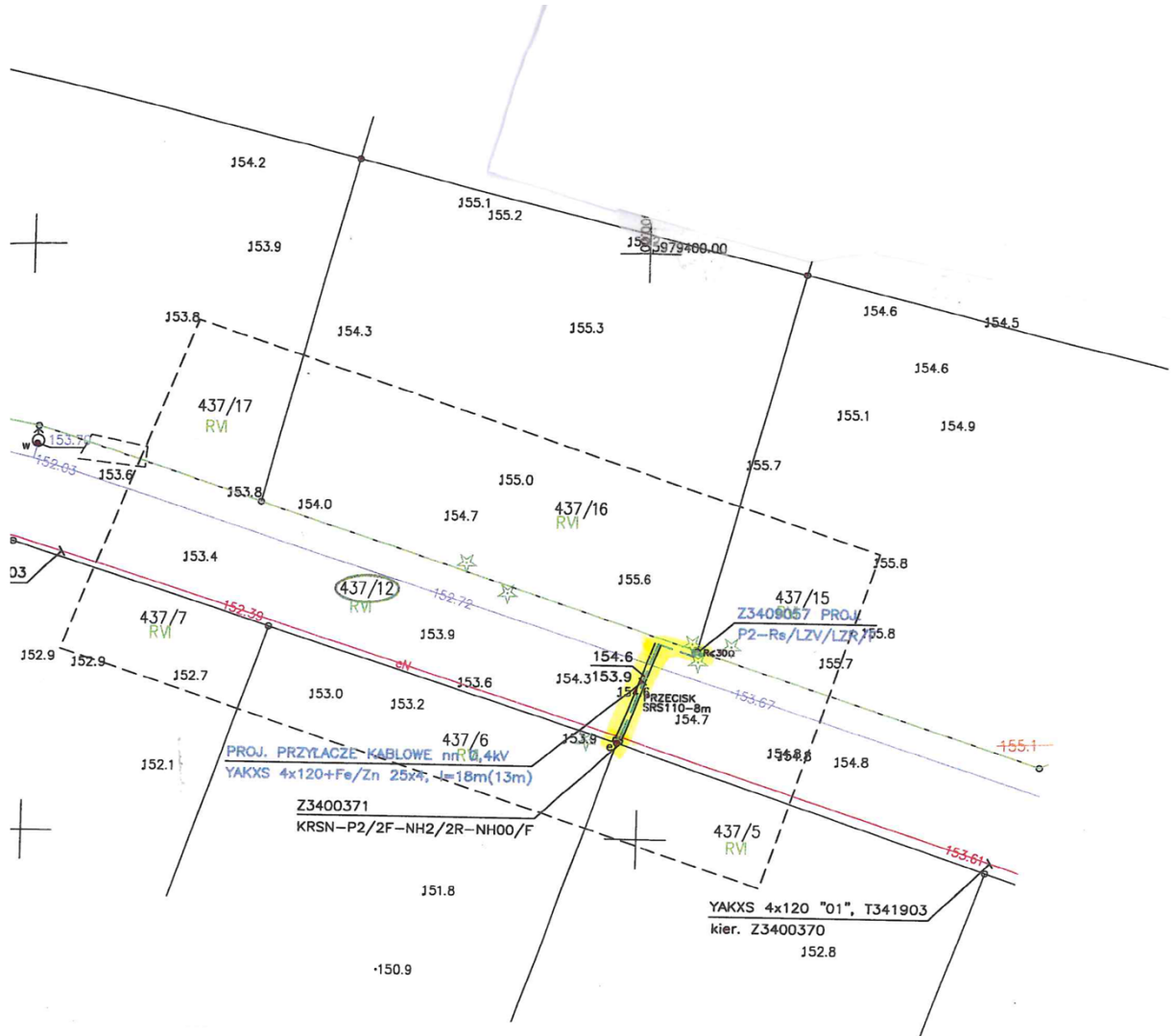
Działka nr 169, obręb Cieciorka

legenda: obszar zaznaczony na żółto - wydzierżawiona część działki gminnej



Działka nr 437/12, obręb Cieciorka

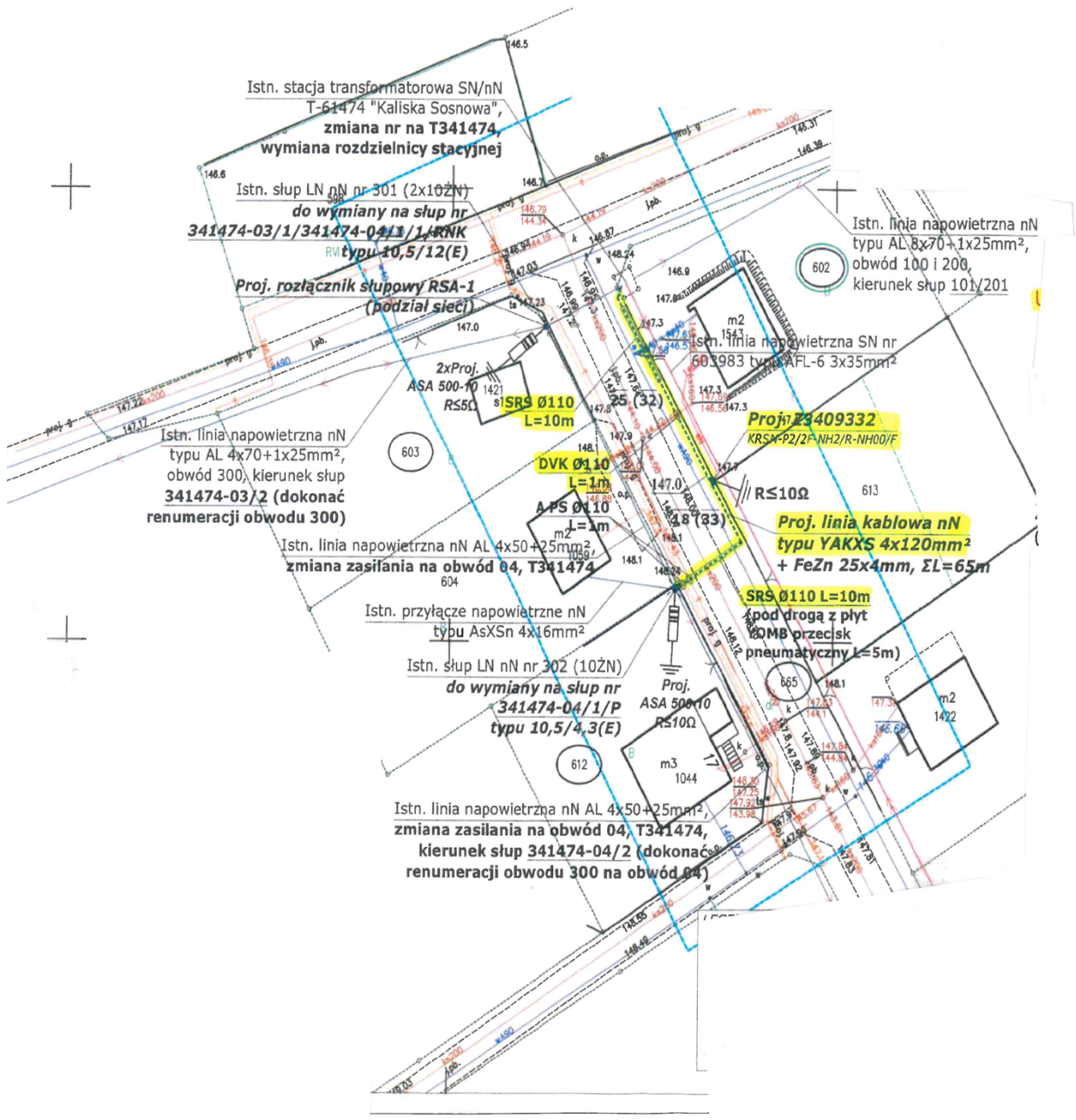
legenda: obszar zaznaczony na żółto - wydzierżawiona część działki gminnej



Załącznik Nr 7 do uchwały Nr .....  
Rady Gminy Kaliska  
z dnia.....2025 r.

Działka 665, obręb Kaliska (ul. Południowa)

legenda: obszar zaznaczony na żółto - wydzierżawiona część działki gminnej





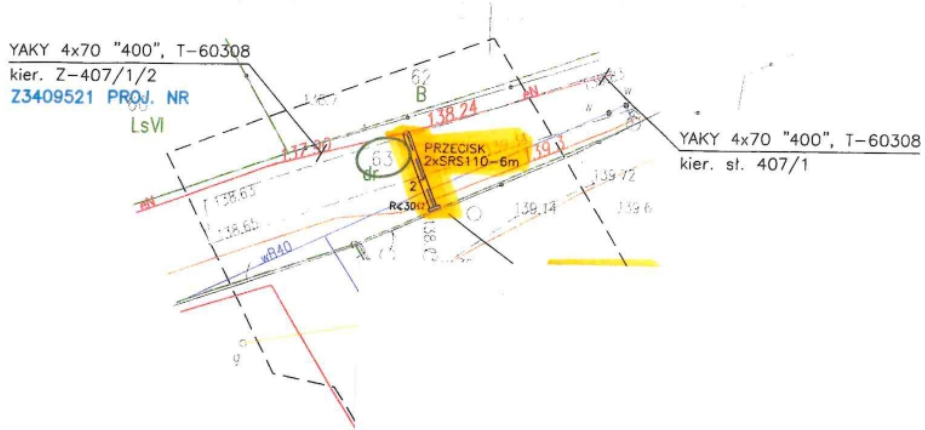
Załącznik Nr 8 do uchwały Nr .....

Rady Gminy Kaliska

z dnia.....2025 r.

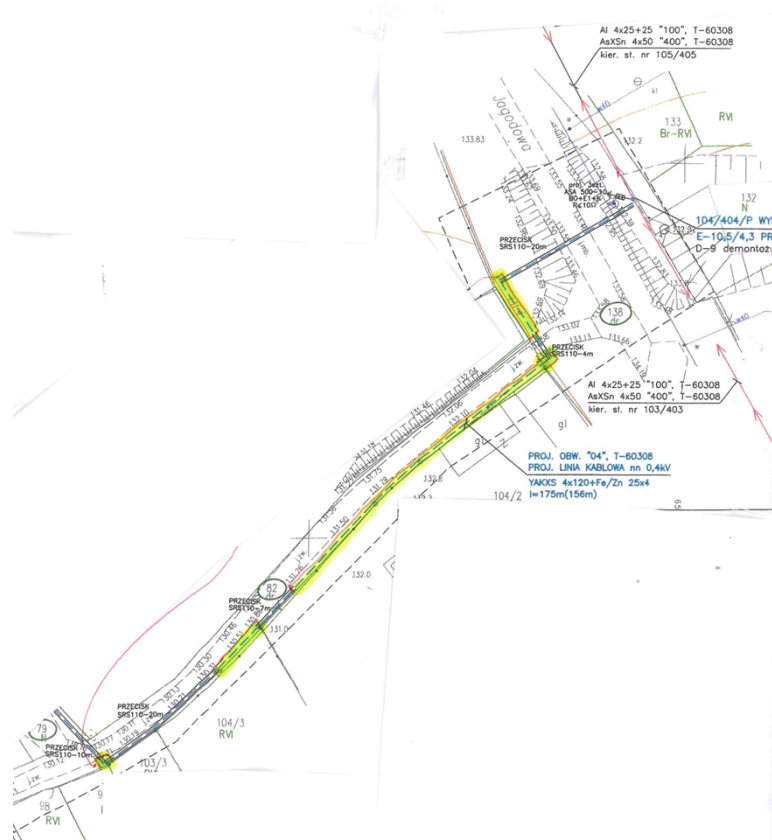
Działka nr 63, obręb Studzienice (ul. Jeziorna)

legenda: obszar zaznaczony na żółto - wydzierżawiona część działki gminnej



Działka nr 82, obręb Studzienice (ul. Ogrodowa)

legenda: obszar zaznaczony na żółto - wydzierżawiona część działki gminnej



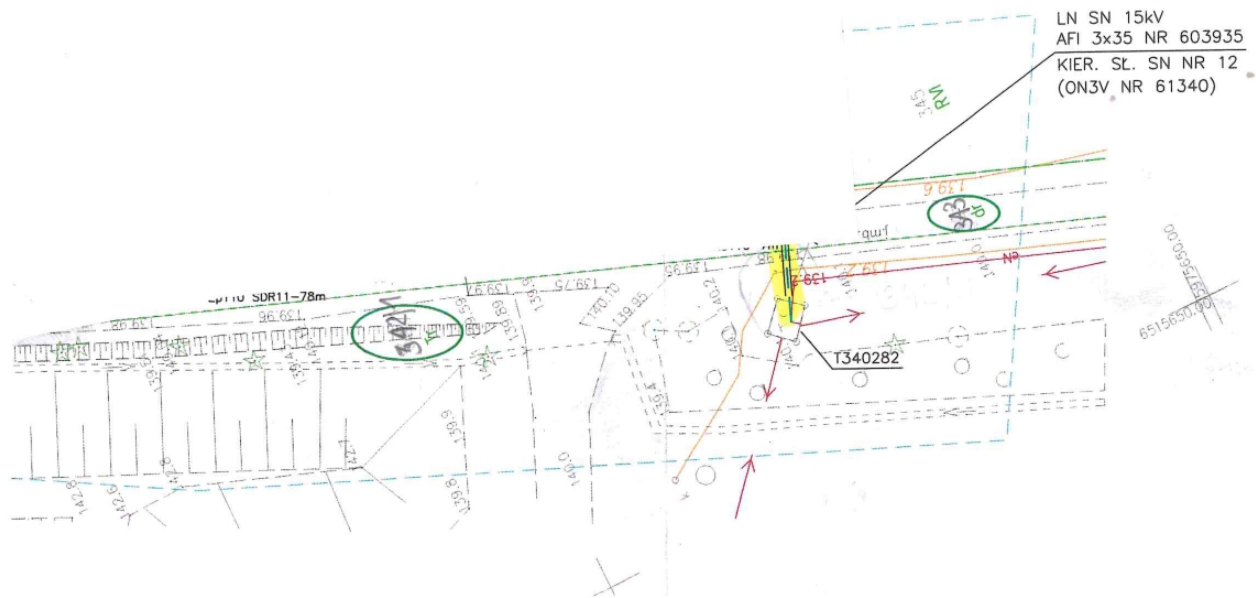
Załącznik Nr 9 do uchwały Nr .....

Rady Gminy Kaliska

z dnia.....2025 r.

Działka nr 342/1, obręb Kaliska

legenda: obszar zaznaczony na żółto - wydzierżawiona część działki gminnej



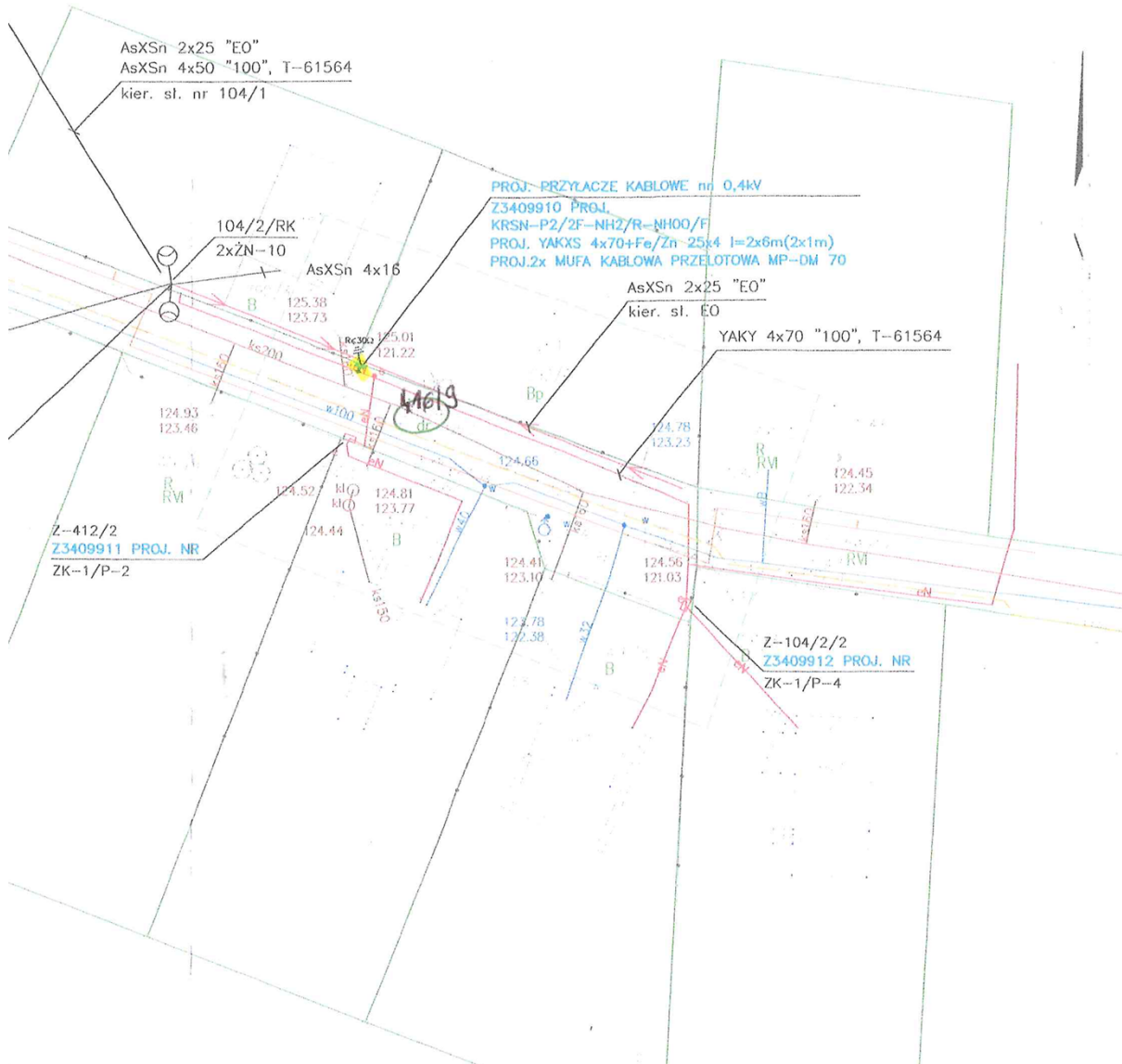
Załącznik Nr 10 do uchwały Nr .....

Rady Gminy Kaliska

z dnia.....2025 r.

Działka nr 416/9, obręb Piece (ul. Słoneczna)

legenda: obszar zaznaczony na żółto - wydzierżawiona część działki gminnej



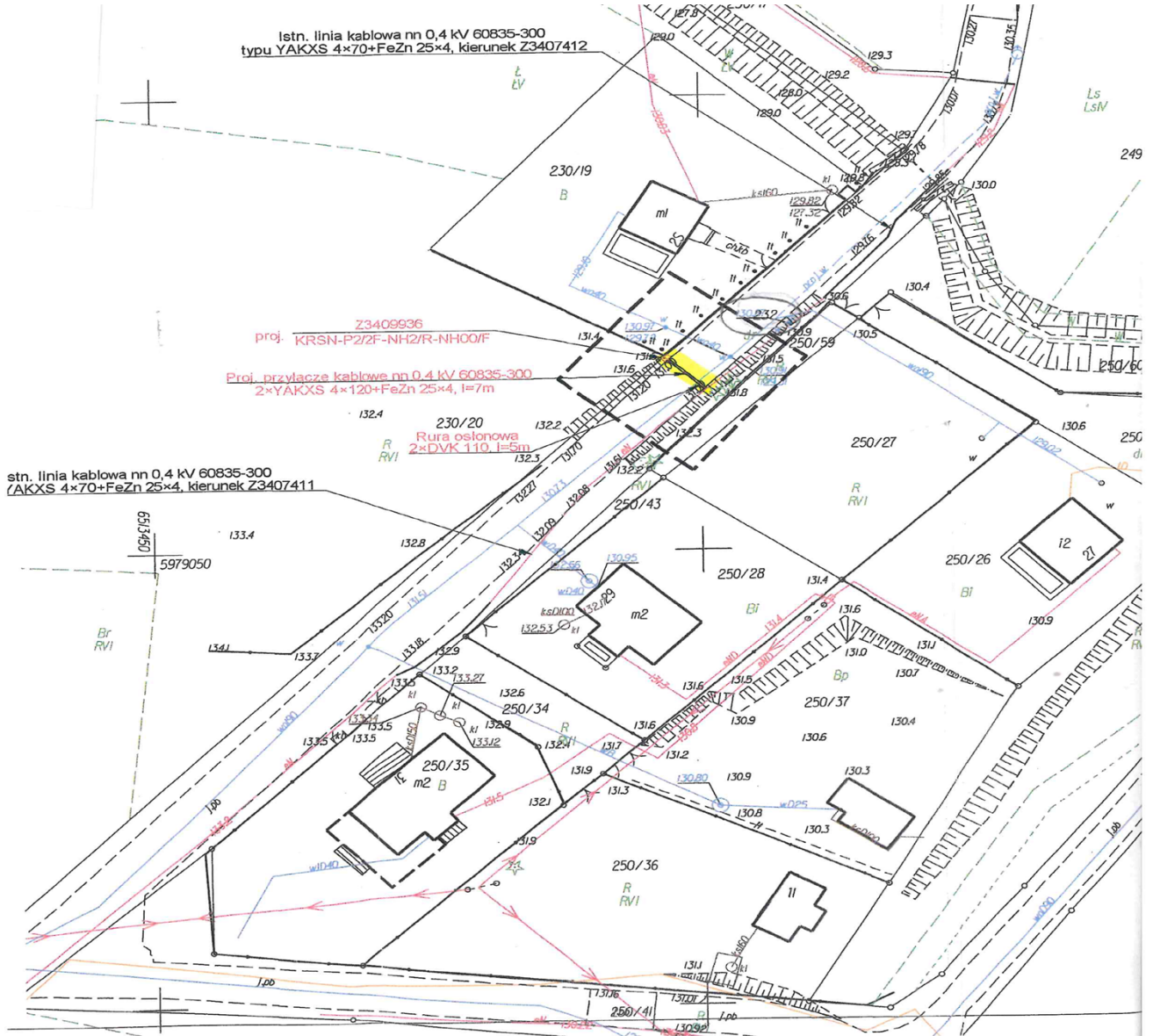
Załącznik Nr 11 do uchwały Nr .....

Rady Gminy Kaliska

z dnia.....2025 r.

Działka nr 232, obręb Cieciorka

legenda: obszar zaznaczony na żółto - wydzierżawiona część działki gminnej



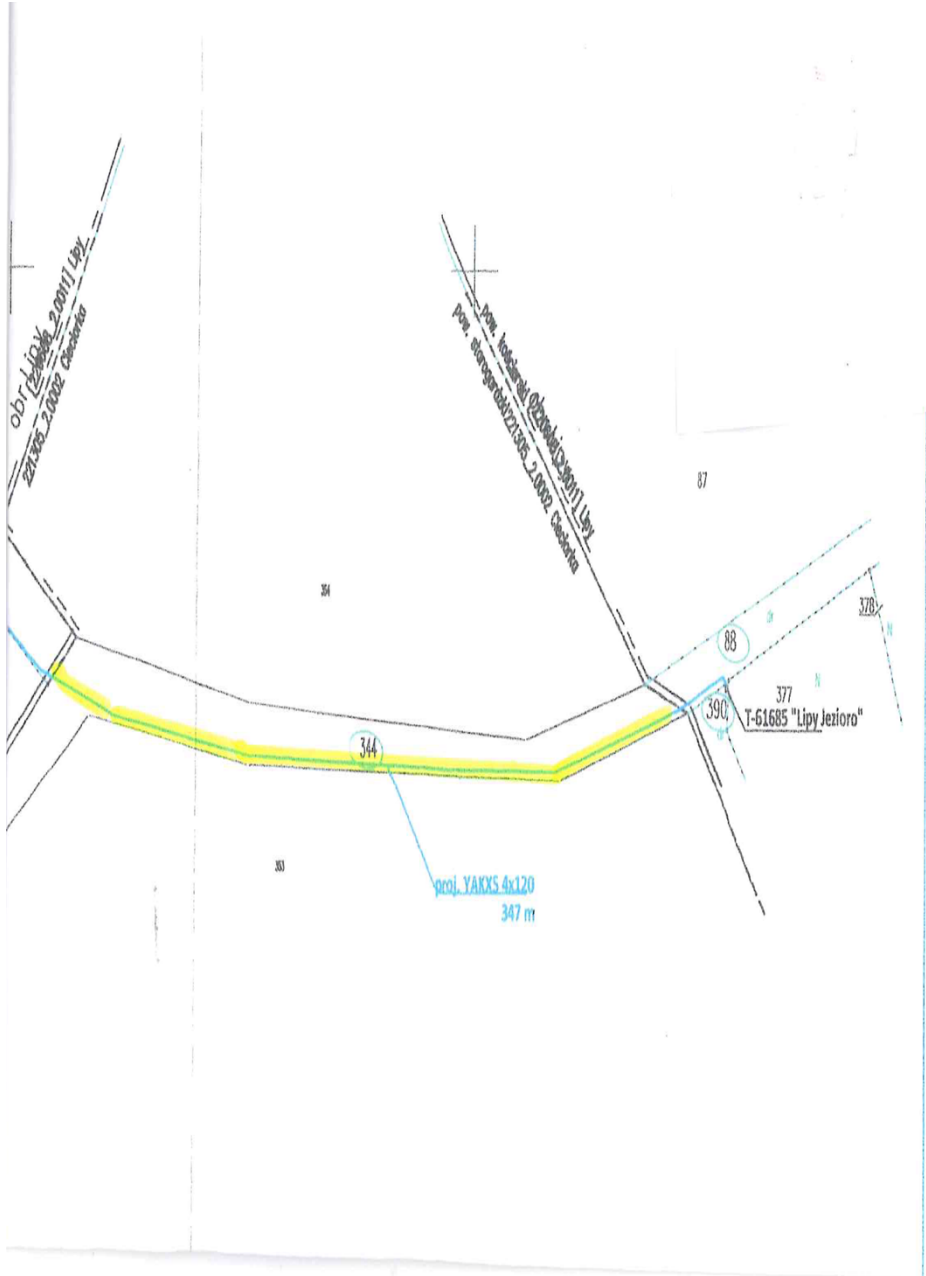
Załącznik Nr 12 do uchwały Nr .....

Rady Gminy Kaliska

z dnia.....2025 r.

Działka nr 344, obręb Cieciorka

legenda: obszar zaznaczony na żółto - wydzierżawiona część działki gminnej



## Uzasadnienie

W związku z wnioskiem w sprawie wyrażenia zgody na zawarcie umowy z dotychczasowym dzierżawcą na umieszczenie infrastruktury w części działek w gminie Kaliska (zgodnie z załącznikami) wymagane jest podjęcie przez Radę Gminy Kaliska uchwały w sprawie wyrażenia zgody na tę dzierżawę, zgodnie z przepisami ustawy o samorządzie gminnym i ustawy o gospodarce nieruchomościami.

Zgodnie z art. 37 ust. 4 ustawy z dnia 21 sierpnia 1997 r. o gospodarce nieruchomościami - zawarcie umów użytkowania, najmu lub dzierżawy na czas oznaczony dłuższy niż 3 lata lub na czas nieoznaczony następuje w drodze przetargu. Wojewoda albo odpowiednia rada lub sejmik mogą wyrazić zgodę na odstąpienie od obowiązku przetargowego trybu zawarcia tych umów. Natomiast w myśl art. 18 ust. 2 pkt. 9 lit. a ustawy z dnia 8 marca 1990 r. o samorządzie gminnym - do wyłącznej właściwości rady gminy należy podejmowanie uchwał w sprawach majątkowych gminy, przekraczających zakres zwykłego zarządu, dotyczących zasad nabywania, zbywania i obciążania nieruchomości oraz ich wydzierżawiania lub wynajmowania na czas oznaczony dłuższy niż 3 lata lub na czas nieoznaczony, o ile ustawy szczególne nie stanowią inaczej. Do czasu określenia zasad wójt może dokonywać tych czynności wyłącznie za zgodą rady gminy.

Przedmiotowa uchwała dotyczy urządzeń obcych (przesyłowych), infrastruktury technicznej umieszczonych w gruncie gminnym (droga wewnętrzna, działki gminne)

Biorąc powyższe pod uwagę, podjęcie niniejszej uchwały uznać należy za uzasadnione.